

平成23年4月1日

会社名 株式会社エスクリ

代表者名 代表取締役社長 岩本 博

(コード番号:2196 東証マザーズ)

新たな結婚スタイル“駅婚”
JR 大阪駅直結！「大阪ステーションシティ」内ノースゲートビルディング最上階に新設！
レストラン・ウェディング施設『LAGUNAVEIL PREMIER』
5月4日オープン

～ その他 東京銀座、名古屋、大阪堂島 今春4店舗同時オープン ～

挙式・披露宴の企画・運営を行うブライダル企業の株式会社エスクリ(本社:東京都港区、代表取締役社長:岩本博、東証マザーズ:証券コード 2196 以下、エスクリ)は、「大阪ステーションシティ」内ノースゲートビルディングの最上階(28階)に、レストラン・ウェディング施設『LAGUNAVEIL PREMIER』を2011年5月にオープンいたします。

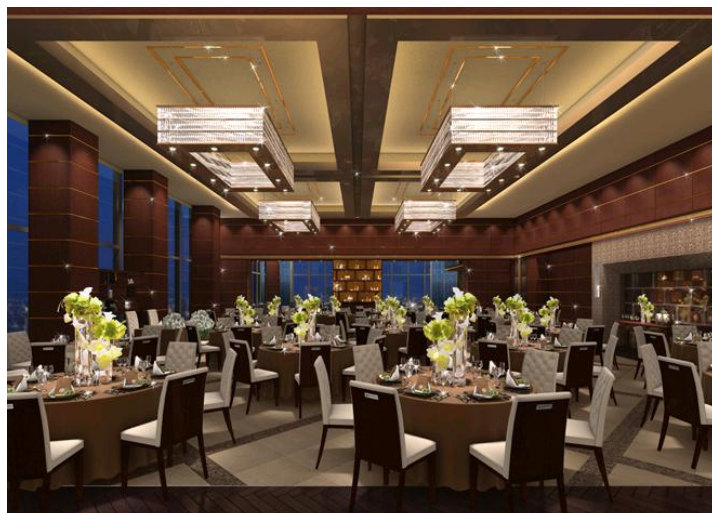
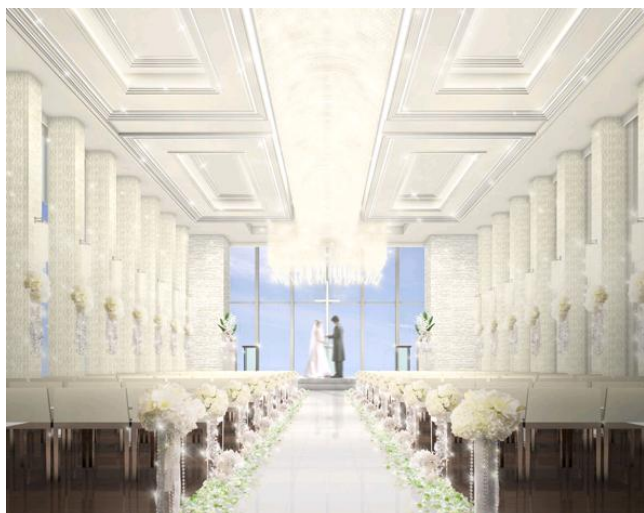
エスクリは、お客様のおもてなし志向の高まりに合わせて、大都市のアクセスのよい立地に、ホテル・レストラン・ゲストハウス・専門式場など様々なスタイルで出店を行う独自の出店戦略を展開しております。

この度オープンする『LAGUNAVEIL PREMIER』は、JR大阪駅に直結した「大阪ステーションシティ」内ノースゲートビルディングという、季節や天候に関わらず、遠方からもアクセスしやすい利便性の高い立地に出店いたします。地上150メートルのロケーションを一望できる「クリスタル・スカイチャペル」に、大人のリゾートムード漂う「モダン スイート」と、可憐なお姫様スタイル「ニューヨーク スイート」の全く異なった雰囲気のレストランを設置いたしました。

また、料理界の最高峰とも言えるフレンチに、日本人が古来大切にしてきた季節感や繊細さを融合させた「ヌーベル・キュイジーヌ ジャパン」をテーマとするモダンフレンチレストランを併設し、モダンでラグジュアリーな内装と地上高150mからのさえぎるもののない大阪のパノラマという非日常的空間で上質な時間をお過ごしいただけます。また、レストランはバンケットとしても利用可能です。

エスクリでは、2011年4月から5月にかけて、大阪『LAGUNAVEIL PREMIER』をはじめ、東京銀座、名古屋、大阪堂島の全国4箇所にて、ウェディング施設を順次オープンして参ります。

今後も、多様化するお客様のニーズに的確にお応えしながら、ブライダル業界になかった新たな価値を創造するため、独自の取り組みを積極的に行って参ります。



施設概要

施設名： LAGUNAVEIL PREMIER(ラグナヴェール プレミア)
 所在地： 大阪市北区梅田 3-1-3 大阪ステーションシティ ノースゲートビルディング 28F
 交通： JR 大阪駅直結、地下鉄各線梅田駅より徒歩 2 分
 延床面積： 約 2,000 平米
 付帯設備： 1チャペル、3バンケット、サロン他
 施設スタイル： レストランスタイル
 開業日： 2011 年 5 月 4 日
 URL： <http://premier.lagunaveil.com/>

ウェディング

収容人数： 挙式人数： 140 名 / パーティ人数： 着席 40~140 人

レストラン

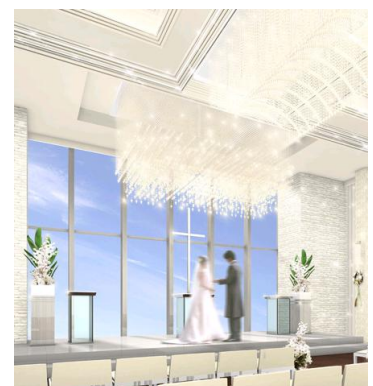
席数： フロア 80 席 /6 名様個室×2 室(個室をつなげて最大 12 名様個室としてもご利用可能)
 営業時間： ランチ 11:30~14:00
 ディナー 17:30~23:00(LO 21:30) (年末年始除く)
 メニュー： ディナー コース ¥10,000、¥12,000、¥15,000
 ランチ コース ¥3,000、¥5,000、¥8,000

●好立地、JR 大阪駅より直結！結婚式の新たなスタイル“駅婚”

JR 大阪駅直結、徒歩 0 分という好立地にオープン。「列席ゲストをもてなしたい、列席ゲストに楽しんでほしい」といった結婚式に対するおもてなし志向の高まりに応える利便性の高いレストランスタイルの式場です。また、「大阪ステーションシティ」ノースゲートビルディング最上階に位置するため、地上 150 メートルのロケーションを一望できます。

●地上 150 メートルからのロケーション「クリスタル・スカイチャペル」

白を基調としたチャペルは、天空に浮かんでいるような開放感溢れる空間です。最大 140 名まで着席可能な大型チャペルには、二面に大きな窓が開け、空に溶け込むようなクリアな祭壇を設けています。地上 150 メートルからのロケーションは、厳粛なムードの中にも開放感と特別感を演出します。青空と陽光、そしてバージンロードの頭上に輝くミルキーウェイのような「クリスタルシャンデリアロード」が、誓いの瞬間をプレミアの名にふさわしい忘れられないものにします。



クリスタル・スカイチャペル

●魅力のバンケット「モダン スイート」と「ニューヨーク スイート」

・スタイリッシュなバンケット「モダン スイート」

フロア内最大の規模を有し、140 名以上のパーティにもご利用いただける大型バンケットです。開放感のある巨大な窓から大阪の眺望が楽しめます。夜は、イルミネーションが眼下に広がります。また、リゾート地の有名ブランドホテルを思わせる上質な空間は、温かみのある木目の洗練されたデザインがアクセントになり、アジアリゾート風のスタイリッシュさを演出します。



モダン スイート

・カワイクオシャレなバンケット「ニューヨーク スイート」

華やかな晩餐会のようなプリンセスウェディングをイメージしてつくられたバンケットは、清潔感があり、カワイクオシャレな会場です。ピュアホワイトの内装に豪華なシャンデリアを配置し、「クリスタル・スカイチャペル」との相性も意識してデザインしています。王道のピンクのコーディネート以外にも好みのアレンジを楽しんでいただけます。



ニューヨーク スイート

会社概要

株式会社エスクリは、2003年に代表取締役社長岩本博が、前職であるリクルートで培った結婚情報誌事業のノウハウをもとに、今までにない全く新しい結婚式場運営会社として設立。2010年3月に東証マザーズ市場に上場を果たす。“おもてなし婚”が象徴するように合理的で利便性の高いウェディングニーズの高まりに応え、知名度が高くアクセスのよい立地への出店戦略や、顧客満足度向上及び利益率向上を目的にした内製化を段階的に実施することで、他社と一線を画する独自の戦略をとっている。2011年春には、東京銀座、名古屋、大阪駅、大阪堂島の4箇所に式場の出店を予定しており、更なる業績拡大を狙う。

社 名 : 株式会社エスクリ
 設 立 : 2003年6月
 資 本 金 : 4億7,809万円
 所 在 地 : 東京都港区南青山3-2-5 南青山シティビル2F
 上 場 市 場 : 東京証券取引所マザーズ市場(2010年3月5日上場)
 証券コード : 2196
 従業員数 : 264名(2010年12月末日時点、正社員・契約社員合計)
 年 商 : 70億2千1百万円(2011年3月期計画)
 52億4千3百万円(2010年3月期実績)
 代 表 者 : 代表取締役社長 岩本 博
 事業内容 : 挙式・披露宴の企画・運営を行うブライダル事業
 U R L : <http://www.escrit.jp/>

参考 エスクリ運営施設

<u>ア・ラ・モード・パレ&ザ リゾート</u>	兵庫県神戸市東灘区向洋町中 7-1-7
<u>ラグナヴェール AOYAMA</u>	東京都港区南青山 4-21-26 RUELLLE 青山
<u>ロザンジュイア</u>	東京都港区南麻布 5-11-15
<u>ラグナスイート ホテル&ウェディング名古屋</u>	愛知県名古屋市中区錦 3-12-13
<u>ラグナスイート ホテル&ウェディング新横浜</u>	神奈川県横浜市港北区新横浜 2-6-6
<u>ラグナヴェール TOKYO</u>	東京都中央区京橋 2-5-18 京橋創生館 8F、11F-12F
〈開業予定〉	
<u>ラグナヴェール NAGOYA</u>	愛知県名古屋市東区東桜 1-1-10 Blossa(ブロッサ)2F-3F
<u>ザ マグナス TOKYO</u>	東京都中央区銀座 7-8-10 FUKUHARA GINZAビル 9F-11F
<u>ラグナヴェール PREMIER</u>	大阪府大阪市北区梅田 3-1-3 大阪ステーションシティ ノースゲートビルディング 28F
<u>ラグナヴェール OSAKA</u>	大阪府大阪市北区堂島浜 1-3-23

本件に関するお問い合わせ先

エスクリPR事務局(担当:大迫/梅田/鈴木)

TEL:03-5572-6062 FAX:03-5572-6065 Email: escrit@vectorinc.co.jp

※本リリースをお送りさせて頂いている皆様の個人情報は、株式会社ベクトルの個人情報保護方針に基づいて、厳重に管理させて頂いております。
 今後、弊社からのニュースリリースの配信を希望されない方は、恐れ入りますが privacy@vectorinc.co.jp までご連絡をお願い致します。